

Naturschutzbund Deutschland Gruppe Twistetal e.V.

NABU Twistetal errichtet Nisthilfe für Weißstörche bei Mühlhausen

Am 26. März hat der NABU Twistetal auf einer Wiese bei Mühlhausen, einen 13 m hohen Masten mit einer entsprechenden Plattform in Stahl- und Holzkonstruktion mit einem geflochtenem Weidenkorb als Nisthilfe für Weißstörche aufgestellt.

Der erste Weißstorch hat bereits zwei Tage nach dem Errichten der Storchplattform die Nisthilfe angenommen. Man konnte beobachten, dass der Storch im Nest Stücke der Einstreu sortierte und auf den angrenzenden Wiesen nach Nahrung suchte.

Landwirt Erhard Kalhöfer, langjähriges NABU-Mitglied, hatte schon seit längerem die Idee einen Masten mit einer Storchplattform auf seiner Wiese aufzustellen.

Als dann im vorigen Jahr mehrere Weißstörche in Mühlhausen bei der Futtersuche beobachtet wurden, hat der NABU Twistetal im November 2020 damit begonnen eine entsprechende Nisthilfe zu bauen.

Die Maßnahme wurde durch großzügige Spenden der Waldecker Bank und der Sparkasse Waldeck-Frankenberg ermöglicht.

Das Stahlgestell für die Plattform hat die Firma Reinhard Götte hergestellt, alle anderen Arbeiten wurden von Mitgliedern der Gruppe übernommen.

Der Masten mit Nisthilfe wurde mit einem Bagger von Andreas Müller aufgestellt. Die Kosten für das Aufstellen wurden von ihm gesponsert. Nun hofft der NABU, dass sich noch ein zweiter Storch einfindet und dann als Paar zur Brut schreiten. Das wäre ein großer Erfolg.

Besuchen sie uns im Internet unter: // www.nabu-twistetal.de

Friedhelm Wernz

(Vorsitzender NABU Twistetal)



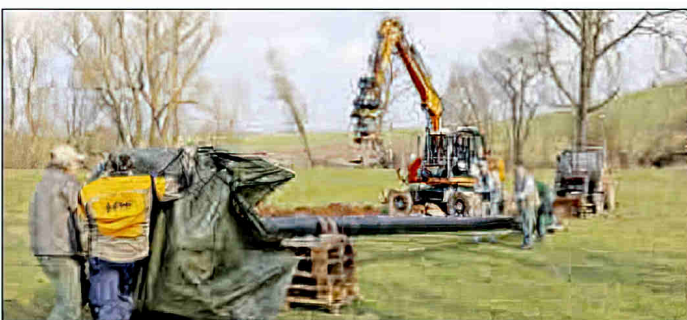
Weidenkorb flechten und befestigen



Lärchenbohlen an Stahlkonstruktion verschrauben



Heu und Äste im Nest befestigen



Nest mit Plane verzurren



Bagger hebt die Plattform in ein 3 m tiefes Loch

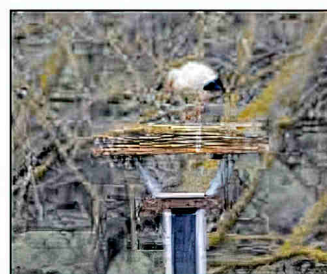


Plattform steht



Storchennisthilfe bezugsfertig

Fotos: Friedhelm Wernz



Der erste Weißstorch auf der neuen Nisthilfe

Foto: Dieter Bark